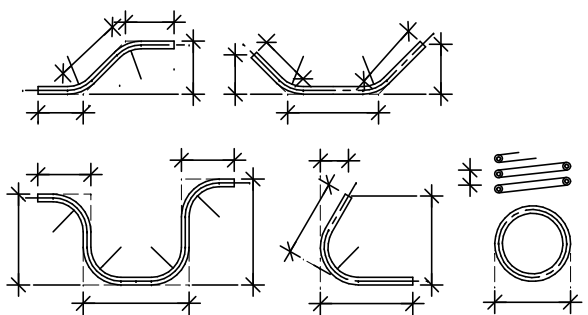


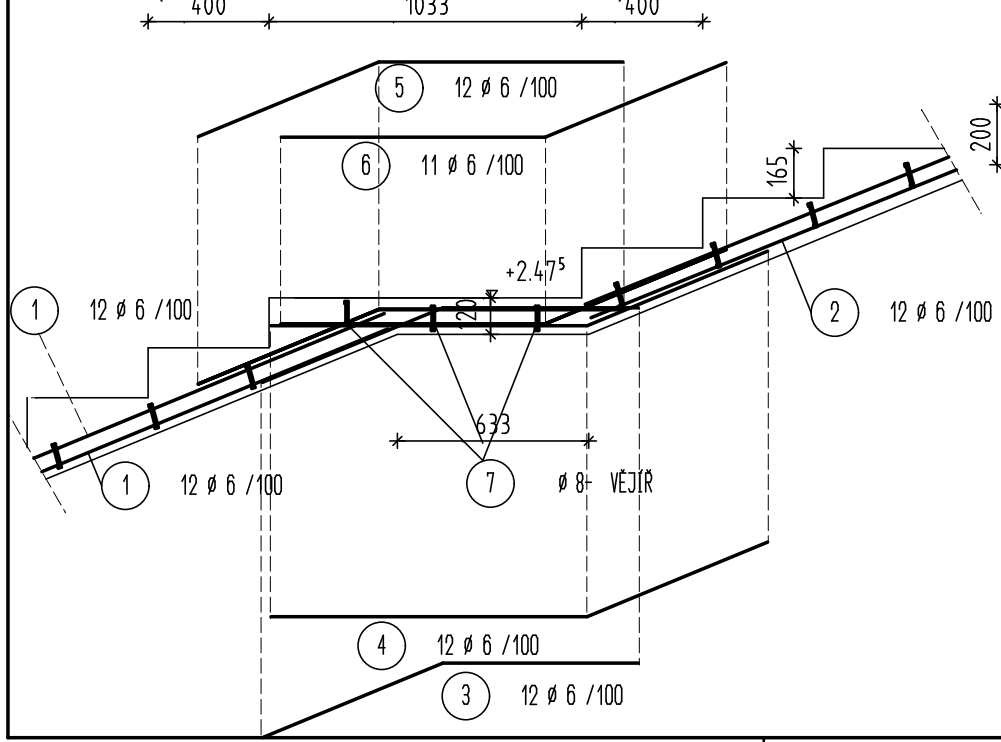
Beton ČSN EN 206 -1/Z4
C25/30 - XC1, (CZ,F.1) - CI 0,20 - Dmax22 - S3
KRYTÍ 20mm(radiální výztuž - pol. 7- blíže k povrchům)
OCEĽ b500B
ZPŮSOB KÓTOVÁNÍ VLOŽEK
podle ČSN EN ISO 3766



POZNÁMKY:

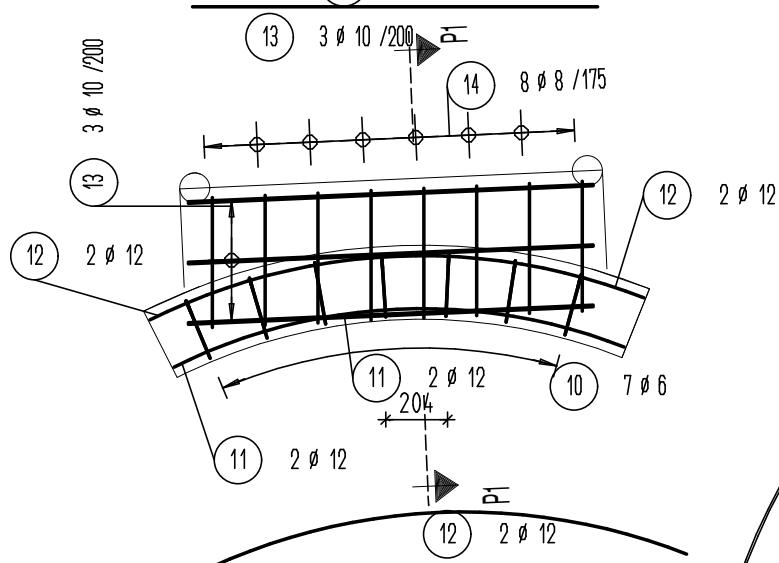
- POL. 1,2 (JEDNÁ SE O DOLNÍ I HORNÍ VÝZTUŽ!)
- NAOHÝBAT DLE BEDNĚNÍ DO ŠROUBOVICE .
- PRŮMĚR D=650mm VNITŘNÍ PRUT, KAŽDÝ DALŠÍ $D_i = D(i-1) + 100$
- VIZ PŮDORYS
- BLÍŽE K POVRCHU JSOU RADIÁLNÍ PRUTY (POL7)
- JAKO DIST VÝZTUŽ POUŽIT SVAŘOVANÉ DISTANČNÍ PRVKY
- „HADY“ VYROBENÉ NA PŘESNOU VZDÁLENOST (NEBO KOZLÍKY Z R12)
- VÝZTUŽ JE TÉŽ ZOBRAZENA NA VÝKR Č.6, VÝKAZY Č.7

ŘEZ I-I
(DETAIL "A" NA ROZV. ŘEZU)

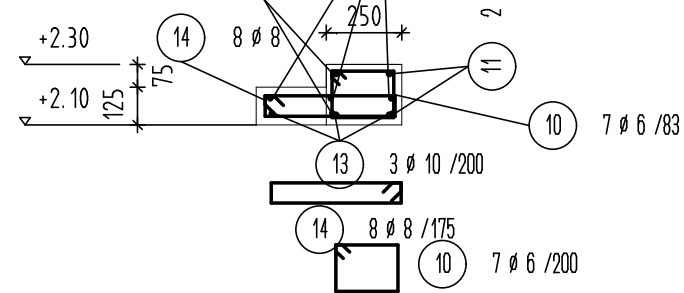


PRUVLAK P1 PŮDORYS

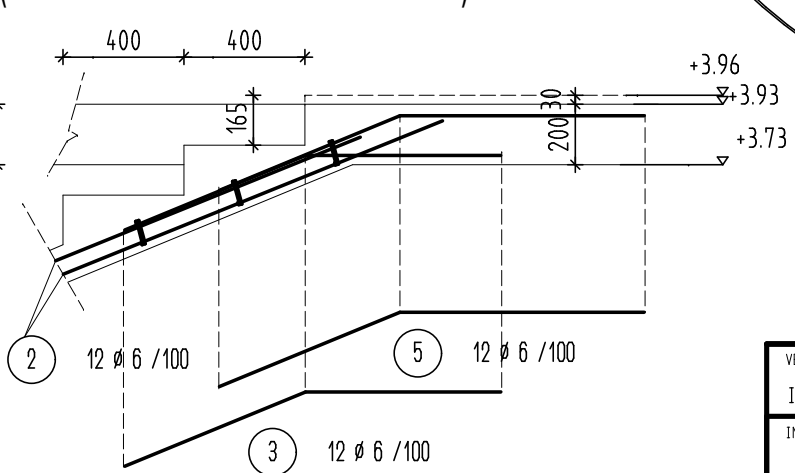
1:25



ŘEZ P1-P1

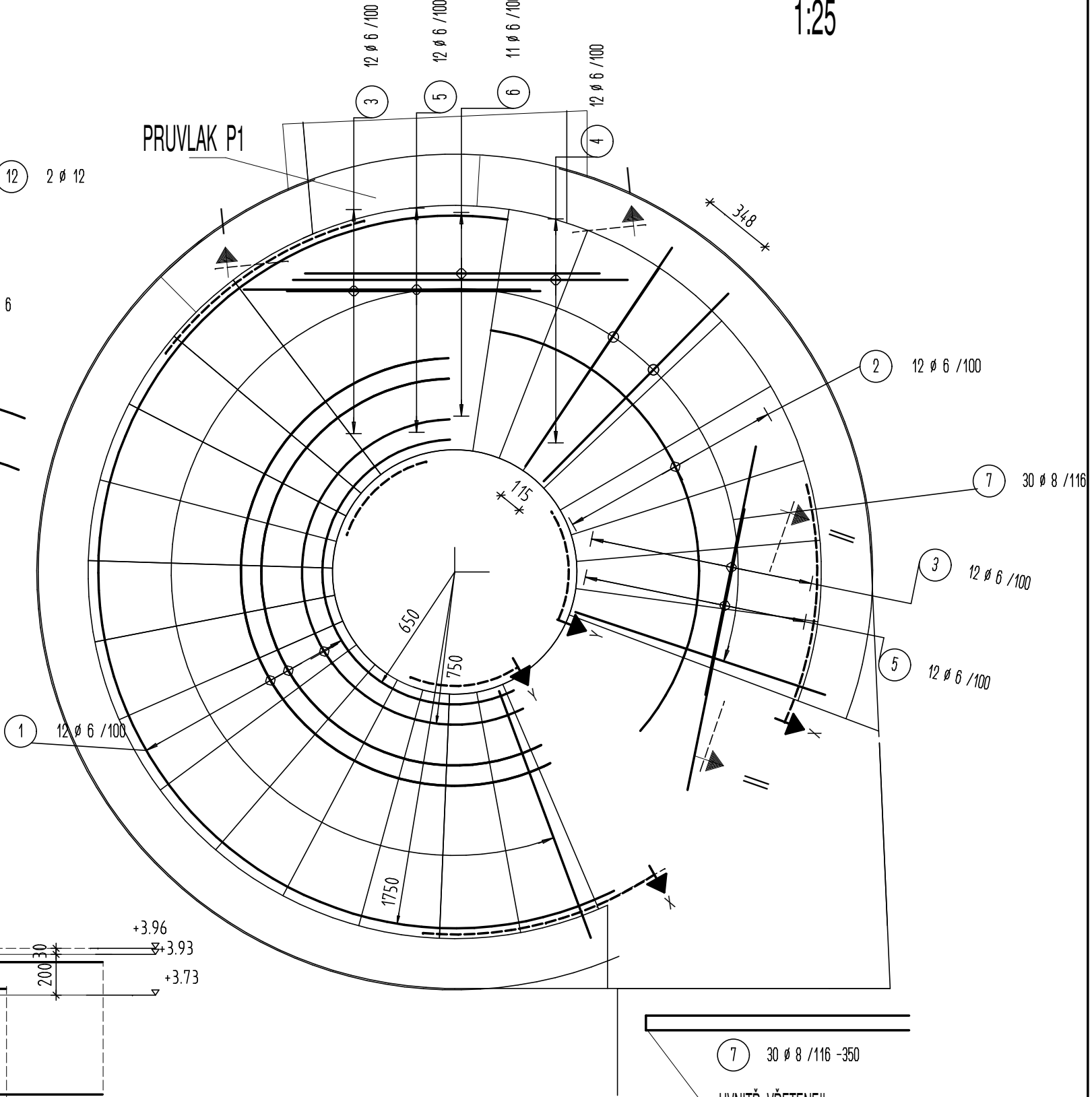


ŘEZ II-II
(DETAIL "B" NA ROZV. ŘEZU)



VÝZTUŽ PŮDORYS VŘETEN DO 1 NP

1:25



VEDOUcí PROJEKTU Ing.M.Schejbol		VYPRACOVAL Ing.Marek Schejbal Bratří Čapků 328, Příbram VII/328		statik		TEL : 777 289 320 E MAIL : marios @ volny.cz			
INVESTOR Město Buštěhrad, Revoluční 1, 273 43 Buštěhrad				DATUM: 10/2021		ARCHIVNÍ ČÍSLO:		ČÍSLO PARE:	
AKCE STAVEBNÍ ÚPRAVY ZUŠ, PŘÍSTAVBA SCHODIŠTĚ č. PARC.271,272 kú BUŠTĚHRAD				STUPEŇ: DVD		ZAKÁZKOVÉ Č.:			
ČÁ ST DOKUMENTACE: Stavebně konstrukční řešení						NAHRAZUJE Č.:		ČÍSLO VÝKRESU	
OBSAH VÝKRES VÝZTUŽE VŘETENE DO 1NP+PŘEKLAD NA D OKNEM 1NP				MERÍTKO 1: 25		FORMÁ TY: 2 A4		2	